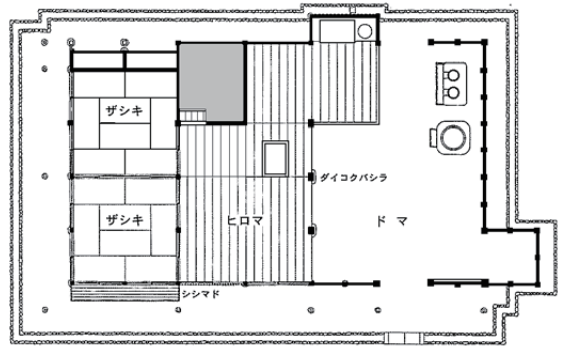




江戸時代の農家のたてものである **W8 綱島家**

で、電気・ガス・水道がなかった時代のくらしぶりをのぞいてみましょう。



綱島家 間取り図



あんどん
行灯

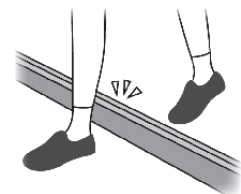
火をともし灯心は、ある植物から作られています。何という植物でしょうか？

1. ススキ
2. イ草
3. 稲

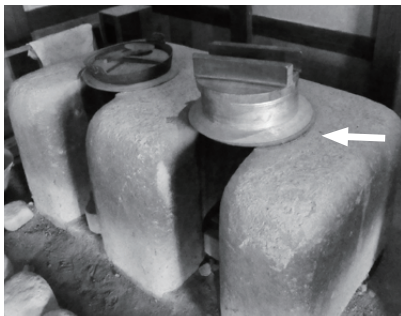


見学のワンポイント

家の入口や部屋と部屋の間には足下に「敷居」という引き戸が通る道があります。ゆがむと引き戸が動かなくなるので、「敷居」はふまないようにしましょう。



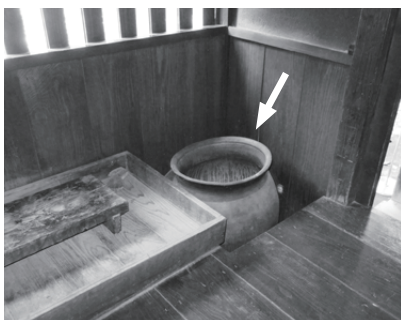
「敷居」はまたごう



かまど

かまどの右側にのっているものは羽釜といって、ごはんを炊く道具です。この羽釜でお茶わん何杯分のごはんが炊けるでしょうか？ ※お茶わん2杯分で「1合」とよびます。

1. 4杯 (2合)
2. 10杯 (5合)
3. 60杯 (30合)



水がめ

この大きな容器には何が入られていたでしょうか？

ヒント：ここは台所で、外にある井戸と関係します。

1. しょうゆ
2. 水
3. 油



井戸 綱島家の裏にある井戸もかんさつしてみましょう。映画やマンガ・アニメでみたことあるかな？