

# 〇〇をさがそう

家の中をたんけんして①～③の三つをさがしましょう。図の中のみつけたところに番号をかきこみましょう。



## W1

### ときわだいしゃしんじょう 常盤台写真場

建てられた年：1937年(昭和12)

建っていた場所：板橋区常盤台1丁目

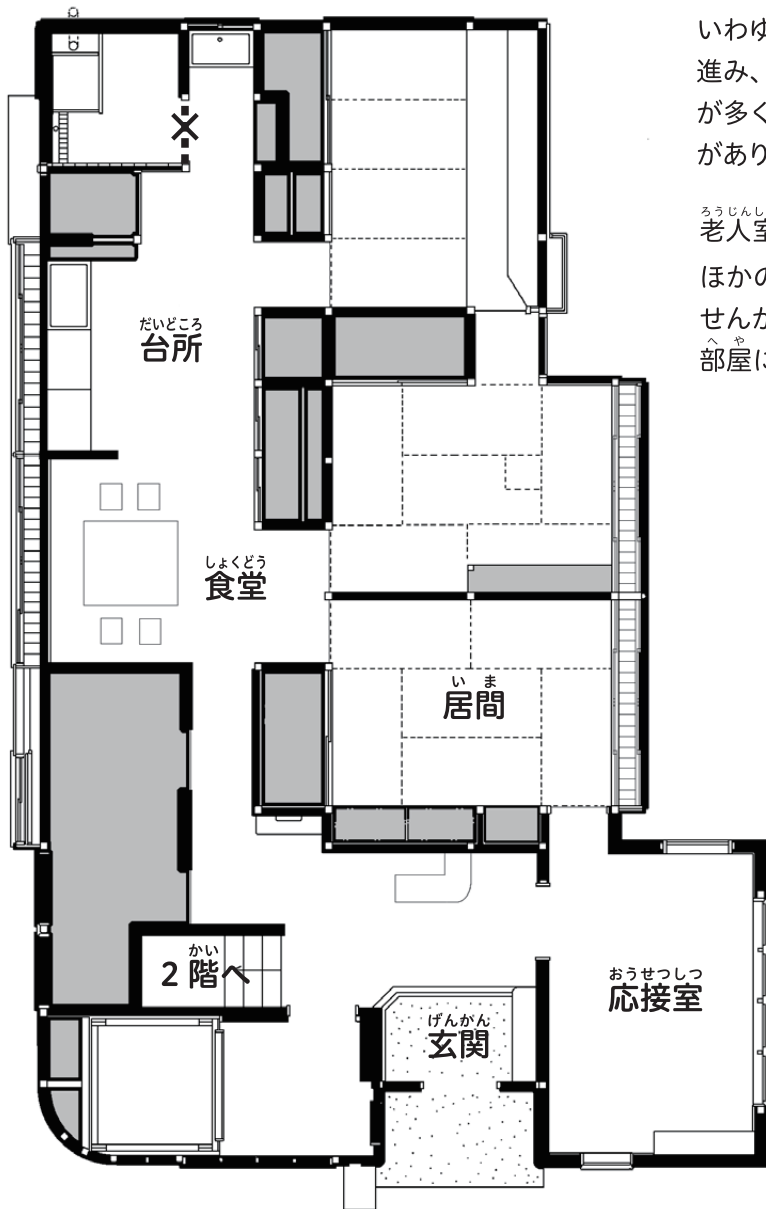
### ① 電話

### ② 火鉢

### ③ 勉強机



※~~✕~~は入れない場所



#### 廊下の①電話

いわゆる「黒電話」です。部屋を分ける個室化が進み、みんなが使う電話を廊下や玄関に置くことが多くありました。日曜日のアニメも廊下に電話がありますね。

#### 老人室の②長火鉢

ほかの部屋にくらべると、なんだか古風に感じませんか？ おじいちゃん、おばあちゃんがくらしただけの部屋には、昔ながらの火鉢があります。



#### 子ども室の③勉強机

窓ぎわに机がおかれイスが並んでいます。窓に向かって集中して勉強できそうですね。兄弟姉妹が多かったようです。



# 〇〇をさがそう

家の中をたんけんして①～③の三つをさがしましょう。  
図の中のみつけたところに番号をかきこみましょう。

- ① **ピアノ**      ② **ハッチ**  
③ **氷冷蔵庫**



## 居間の①ピアノ

窓ぎわには大きなソファがあり、のんびりできそうです。食堂とつながり、家族みんなですごす部屋になっています。



## 食堂の②ハッチ

食器棚のまんなかぎ空いていて台所とつながっている部分を「ハッチ」といいます。台所でつくった料理をハッチを通して食堂へ運びました。



## 台所の③氷冷蔵庫

蛇口がついている部分が流し台です。流し台の右奥にある、木でできた箱状のものが氷冷蔵庫です。2段になっていて、上段に氷を入れるとその冷気で下段の食材を冷やすことができます。氷は毎日氷屋さんが売りにきました。



**W7**

でんえんちょうふ おおかわてい  
**田園調布の家(大川邸)**

建てられた年：1925年(大正14)

建っていた場所：大田区田園調布4丁目



※-X-は通れない場所

# 〇〇をさがそう

家の中をたんけんして①～③の三つの部屋をさがしましょう。図の中のみつけたところに番号をかきこみましょう。



## W9 こいでてい 小出邸

建てられた年：1925年(大正14)  
建っていた場所：文京区西片2丁目

① トイレ

② おふろ

③ 台所  
だいどころ

※ 入れない場所

