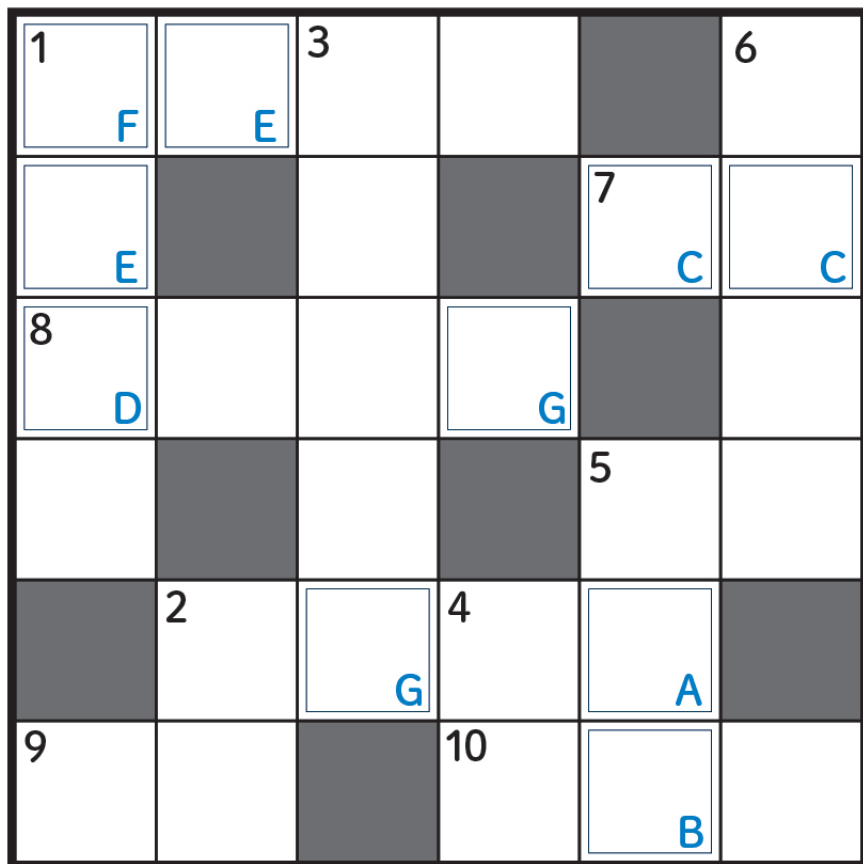


# クロスワード 07



## たてももの園で先人たちの

□ A □ B □ C と □ D □ E □ F □ G を学ぼう!



質問) カギをヒントにマス目に文字をうめていこう!  
A~Gをつなぐと、どんな言葉になるかな?

### ■タテのカギ

1. 子宝湯は1988年(昭和63)まで足立区○○○○で営業していました。
2. 角○○は祝い事で使うお酒の容器です。小寺醤油店の店内では、神棚近くに並んで置かれています。
3. ○○○○○写真場は1995年(平成7)まで地域のランドマークとして親しまれていました。
4. 左官屋さんの道具といえば?
5. 小金井といえば○○○の名所です。
6. 園内で一番西に位置する建物は何でしょう?

### ■ヨコのカギ

1. 関東大震災後に建てられた、寺社建築を思わせる外観が特徴の東京型○○○○。
2. 子宝湯の塀の瓦には、向かって右はえびす、左は○○○○天が載っています。
5. 鍵屋で出す飲み物。
7. 綱島家には○○マドと呼ばれる格子窓がはめこまれています。これは古い関東平野の民家に共通してみられ、換気や採光のほか外部からの獣の侵入を防ぐ役割をもつといわれます。
8. 昔の電話機にはあるけれど、スマートフォンにはないものは何でしょう?
9. 吉野家の懸魚に彫られたいきものは何でしょう?
10. 晴れた日にはデ・ラランテ邸のここでお茶を飲みたいな…。

#### 【カギのカギ】

桜、コテ、酒、シシマド、受話器、千住、銭湯、大黒天、  
角樽、鶴、テラス、常盤台、吉野家

