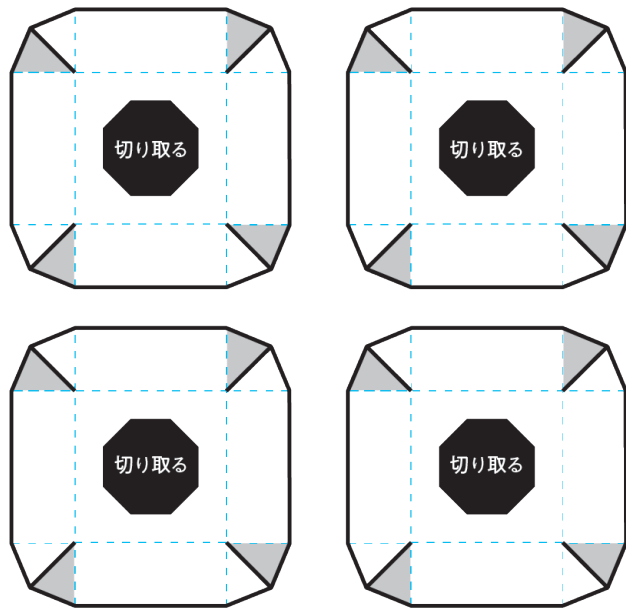
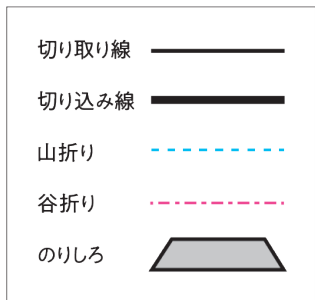
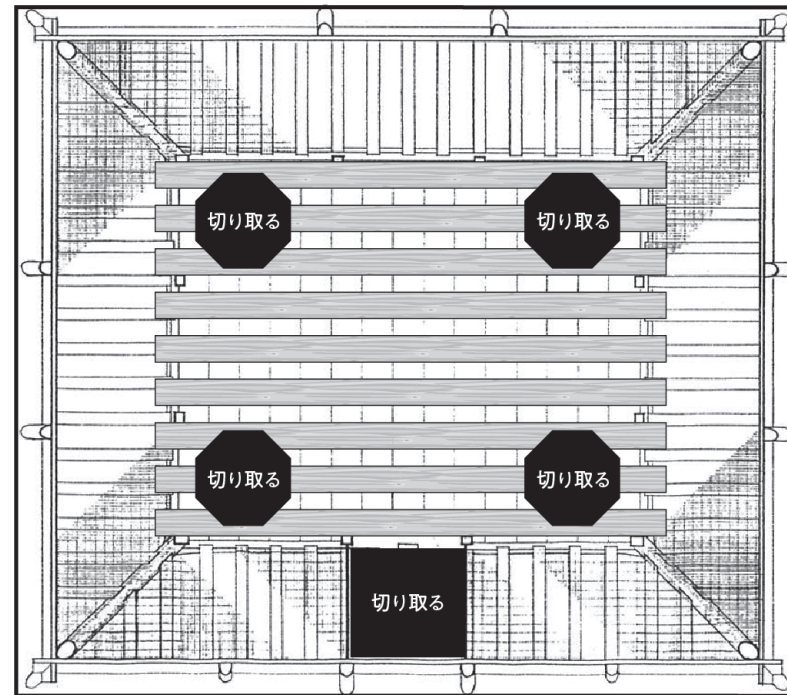


たてもの  
ペーパークラフト  
あまみ たかくら  
奄美の高倉



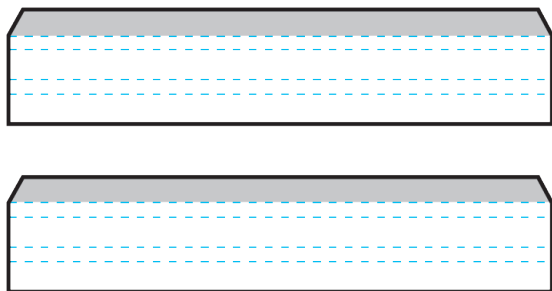
[イシツエ]



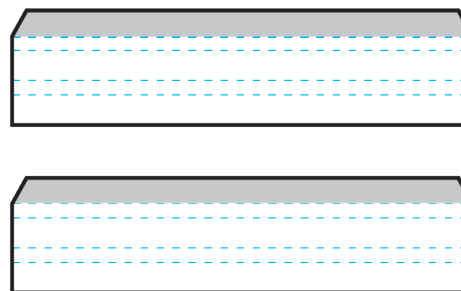
正面側

[屋根の下側]

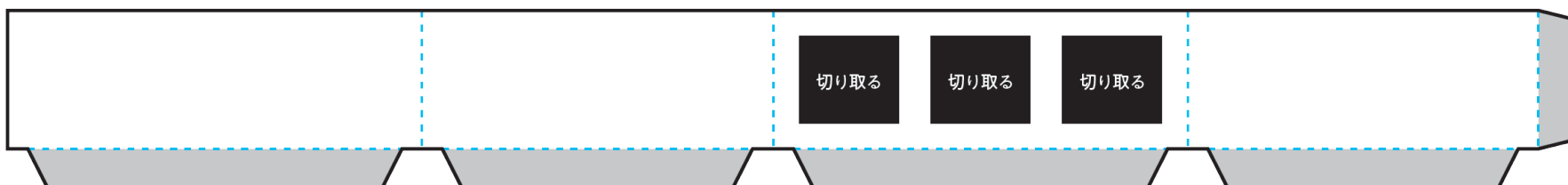
[ヤチ(長)]



[ヤチ(短)]



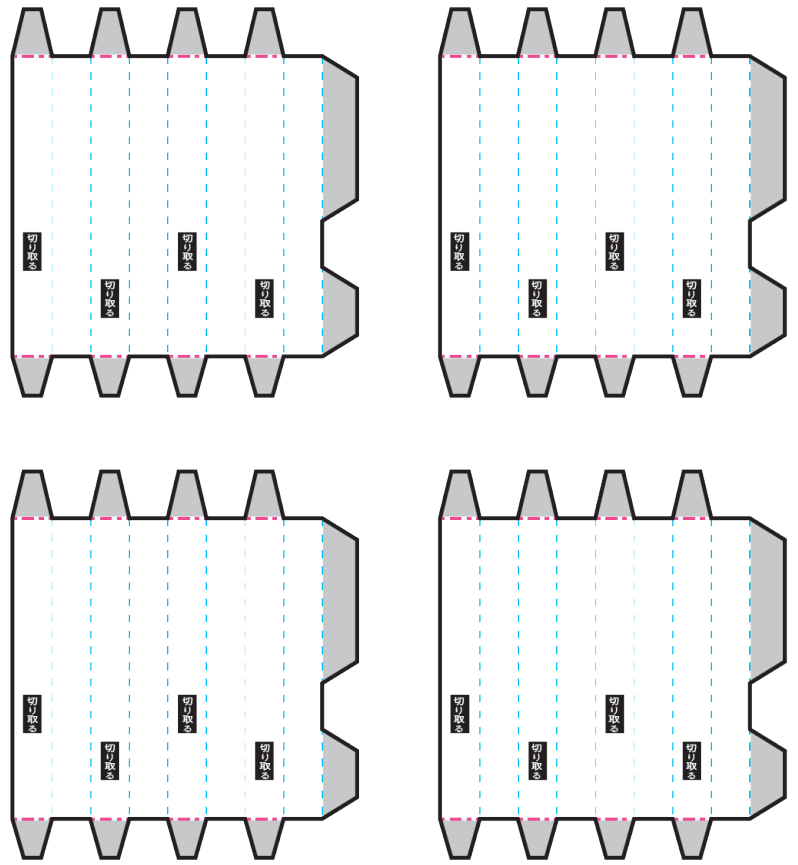
[倉庫内部]



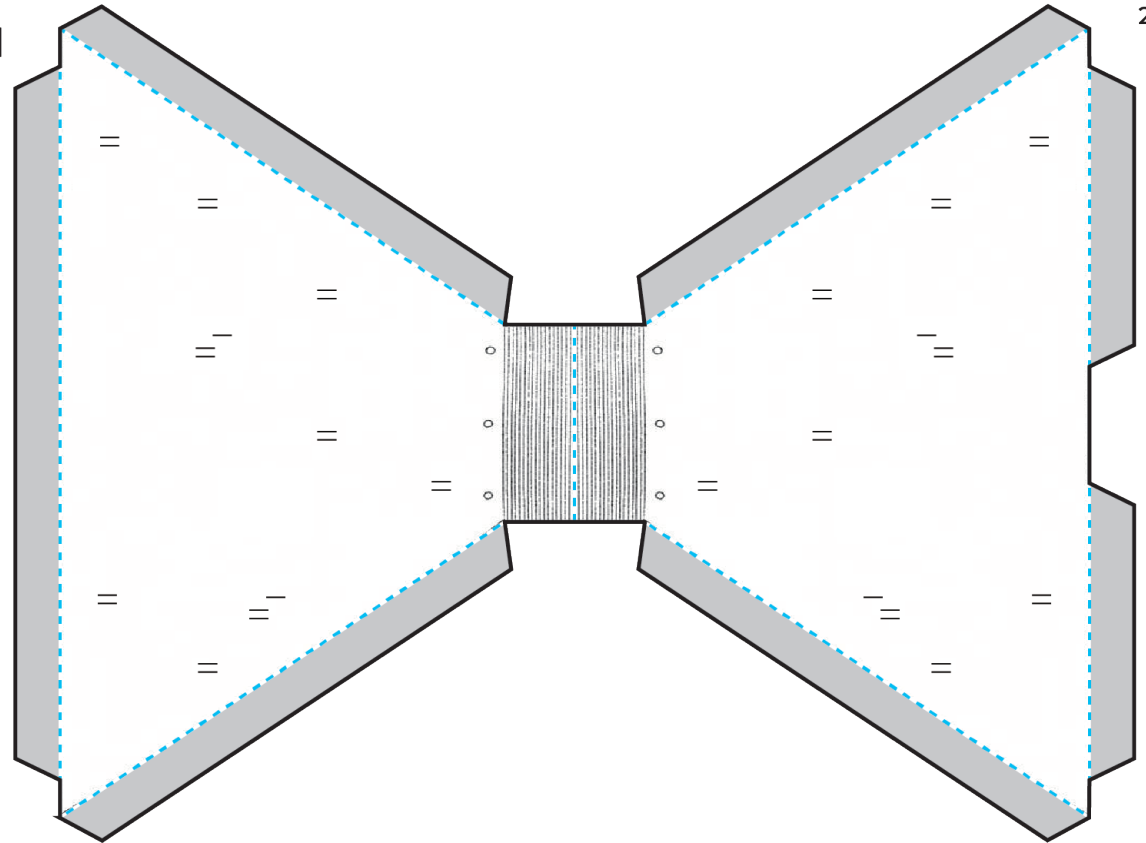
このペーパークラフトは、実際のたてものの縮尺と異なります。  
装飾などたてもの一部を省いています。

たてもの  
ペーパークラフト  
あまみ たかくら  
奄美の高倉

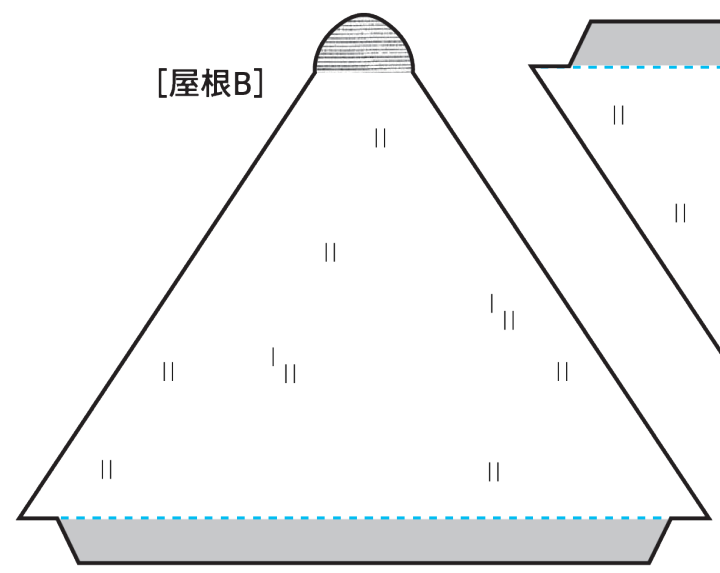
[円柱]



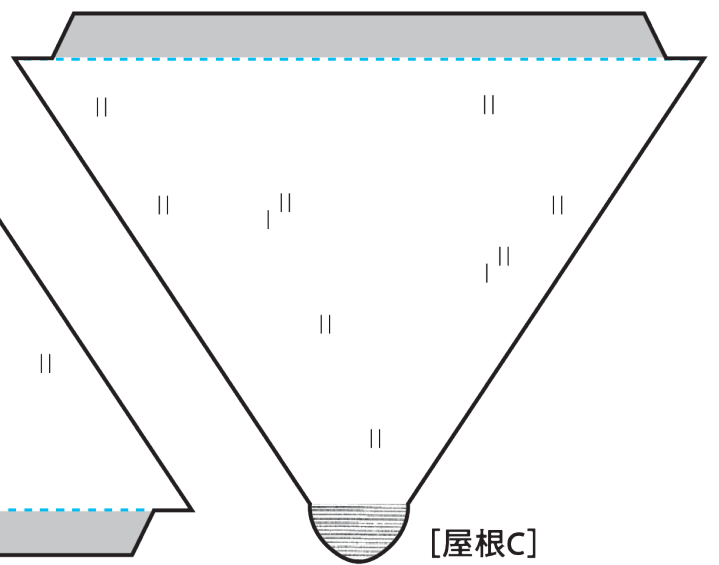
[屋根A]



[屋根B]



[屋根C]

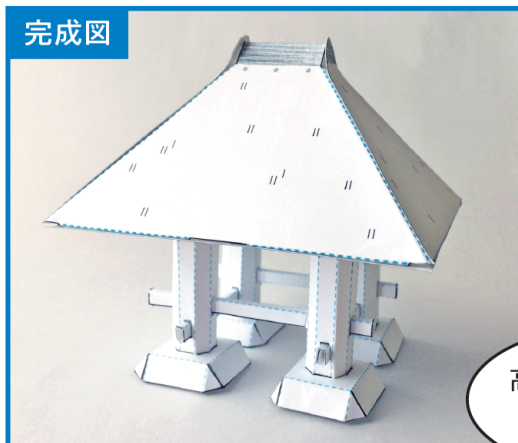


このペーパークラフトは、実際のたてものの縮尺と異なります。  
装飾などたてものの一部を省いています。

たてもの  
ペーパークラフト  
あま み たか くら  
奄美の高倉

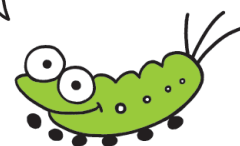
作り方

はじめに



完成図

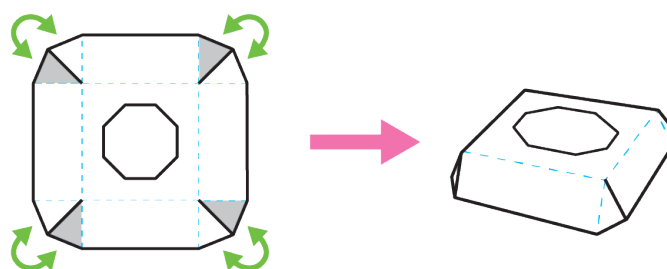
高床式の倉庫が  
できあがるよ



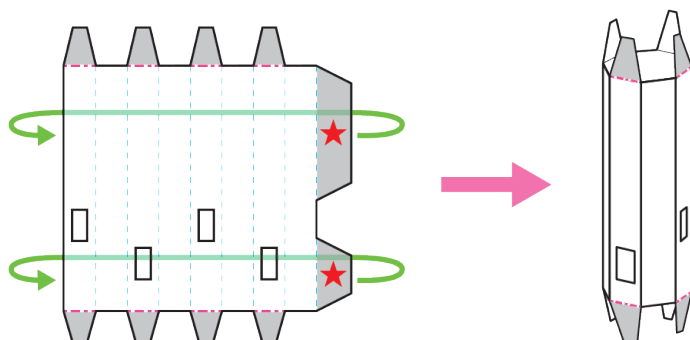
1. A4サイズ用紙に印刷する。  
※少し厚めの紙（ケント紙やカード紙）に印刷すると、作りやすい。
2. 色をぬりたい場合は、切る前にぬっておこう。
3. 全てのパーツの切り取り線 —— と、切り込み線 ——— を切る。黒色の部分 ■ ● を切り取る。  
※それぞれのパーツが混ざらないよう、分けておこう。
4. 全てのパーツの折り線（山折り、谷折り）を折る。  
※ [円柱] [ヤチ（長）] [ヤチ（短）] などの細かいものを折るには、折り線にカッターでうすく線を入れておくと折りやすい。

① パーツを作る

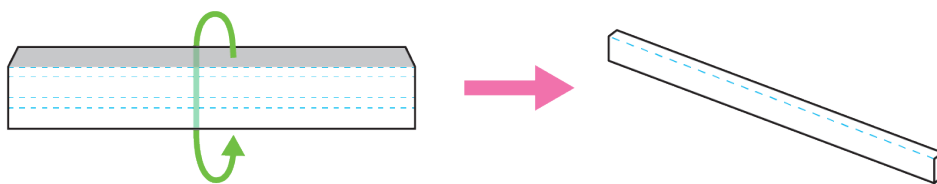
1. [イシヅエ] を4個、のりしろを貼り合わせて立体にする。



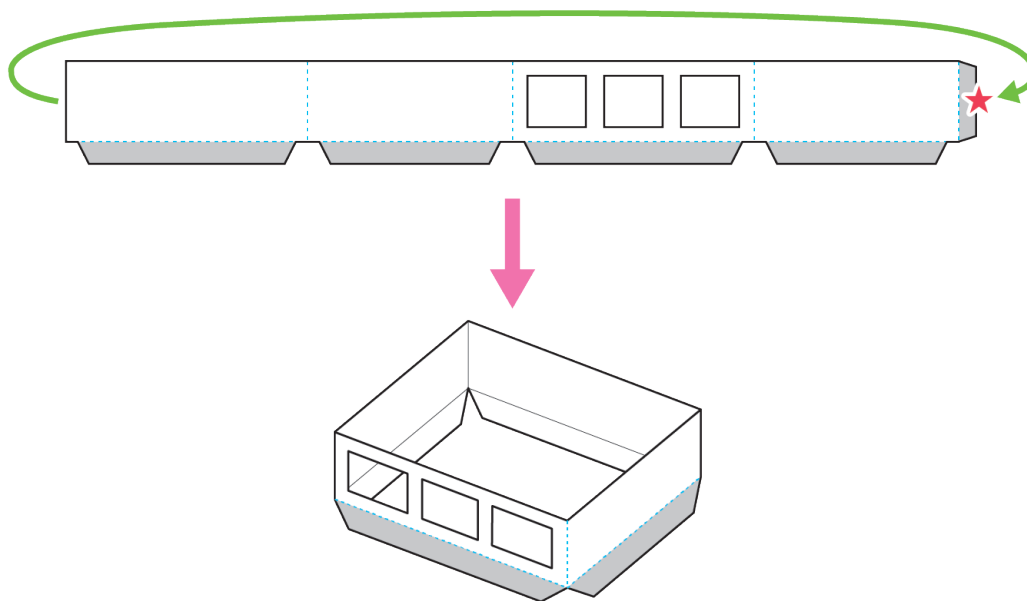
2. [円柱] を4本作る。山折り線で折りながら丸め、★ののりしろを貼り、筒状にする。



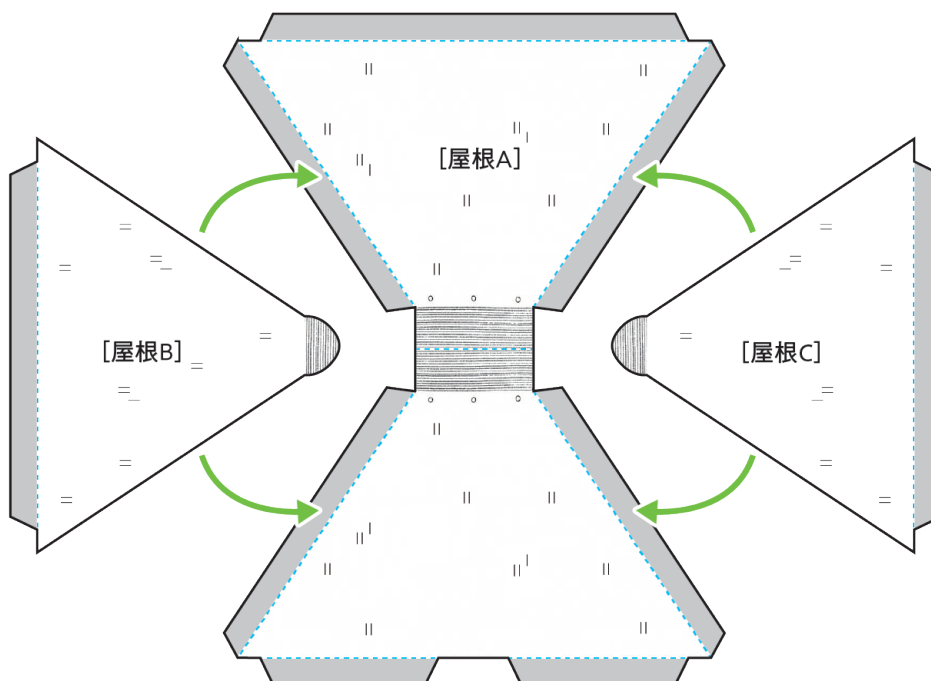
3. [ヤチ(長)]を2本、[ヤチ(短)]を2本作る。それぞれ山折り線で折り、のりしろを貼り合わせて筒状にする。



4. [倉庫の内部]を作る。山折り線で折り、★のところを貼り合わせる。



5. [屋根A]ののりしろにのりづけし、[屋根B]と[屋根C]を貼り、屋根を組み立てる。



## ② 組み立てる

1. [円柱]の下を[イシヅエ]の穴に差し込み、のりしろを裏に倒して貼る。

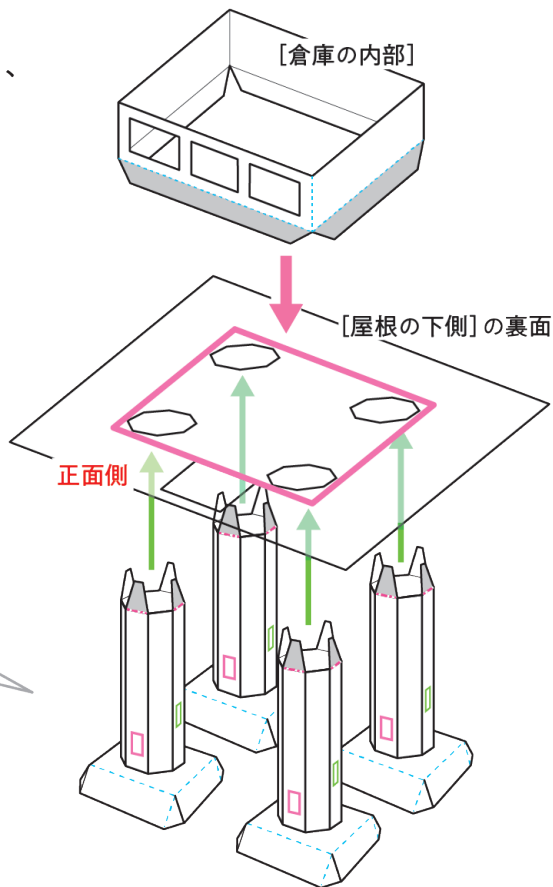
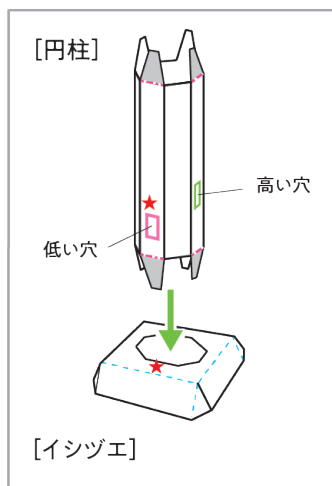
※図Aのように、差し込む向きに注意。★の向きを合わせる。

2. [円柱]の上を[屋根の下側]の八角形の穴に差し込み、のりしろを裏に倒して貼る。

※ [円柱]の低い穴が、正面側に向くように差し込む。

3. [倉庫の内部]を[屋根の下側]の裏面の、ピンクの線の位置に貼る。

図A



4. [屋根の下側]の裏面に、屋根ののりしろを貼る。

5. [円柱]の高い穴(緑)に[ヤチ(長)]を、低い穴(ピンク)に[ヤチ(短)]を差し込んで、できあがり。

