
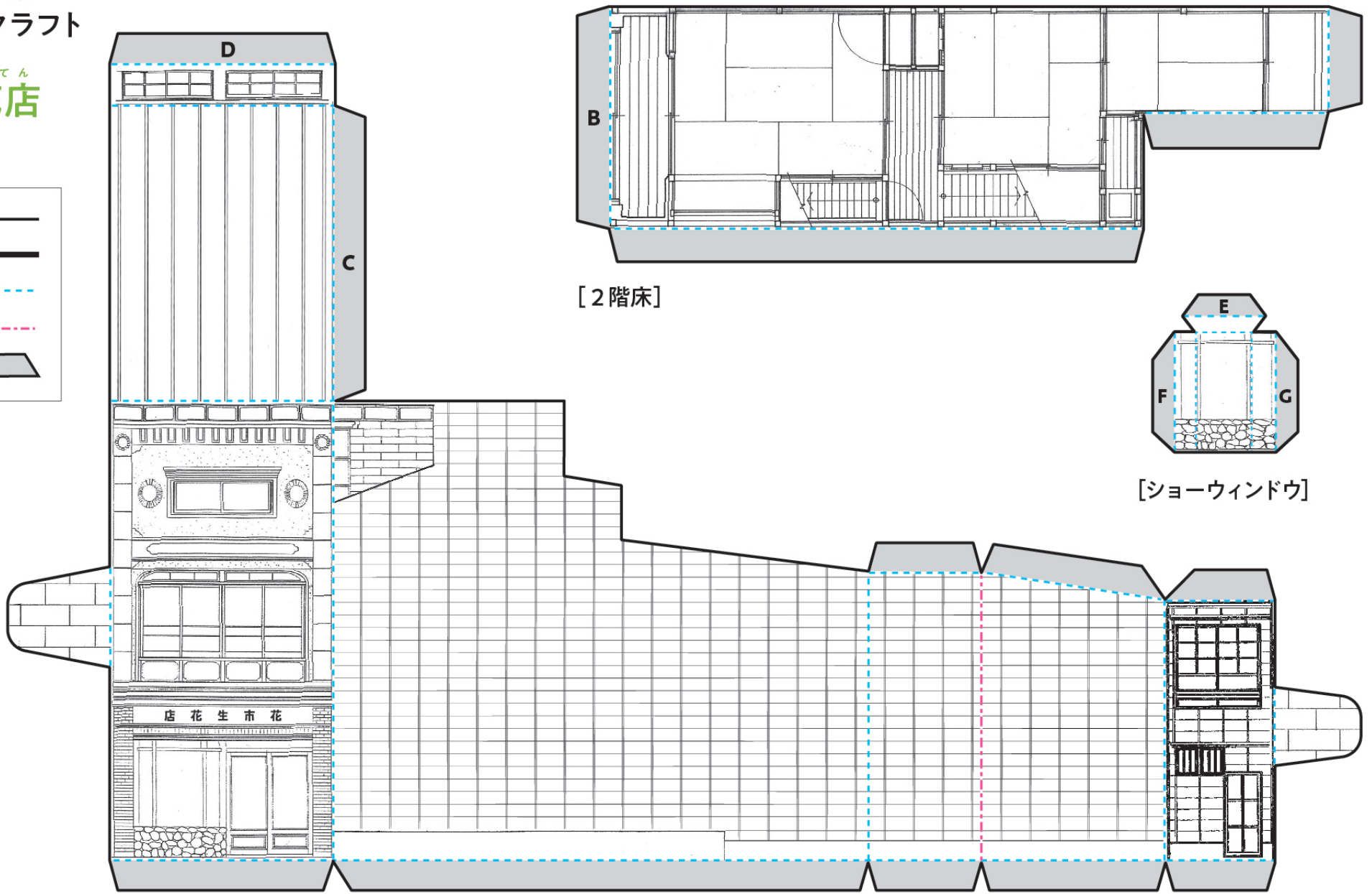


たてもの ペーパークラフト

はないち せいかてん
花市生花店

- 切り取り線 ————
- 切り込み線 ————
- 山折り - - - - -
- 谷折り ·····
- のりしろ 

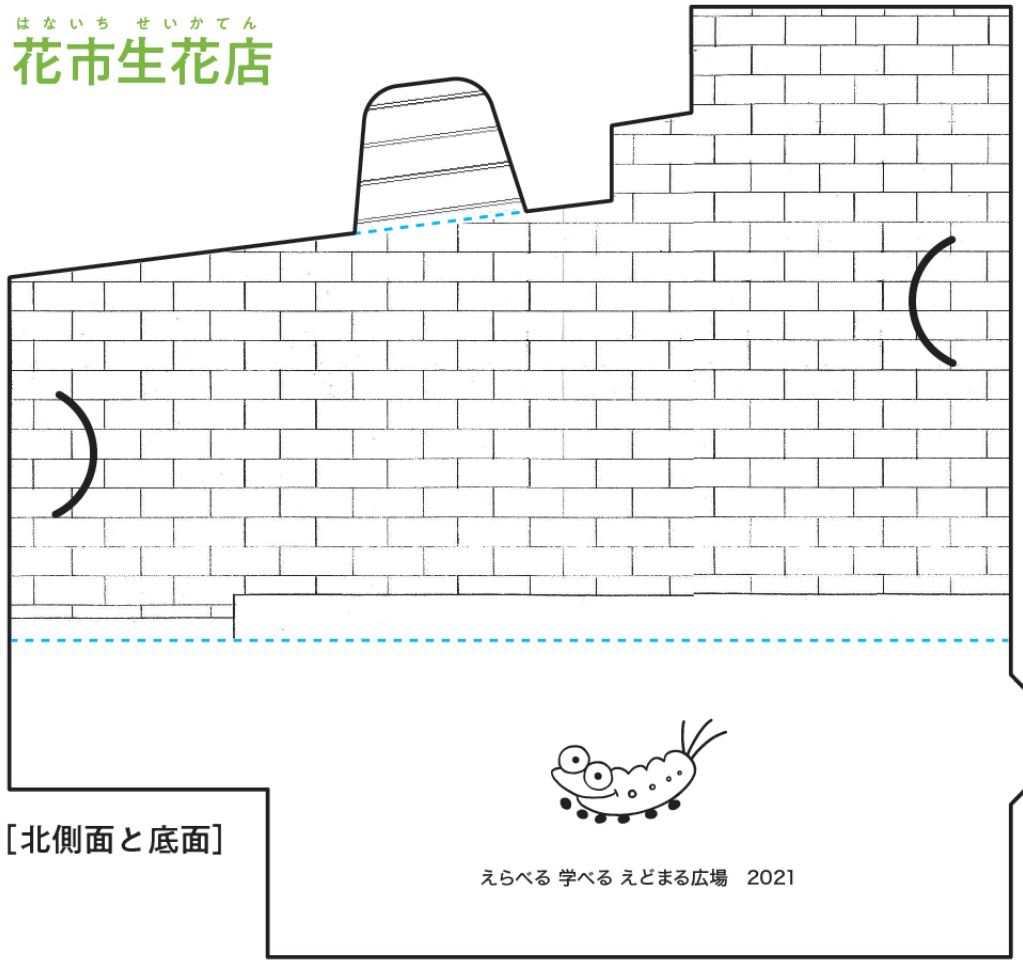


[正面・南側面・背面・屋根]

このペーパークラフトは、実際のたてものの縮尺と異なります。
装飾などたてものの一部を省いています。

たてもの ペーパークラフト

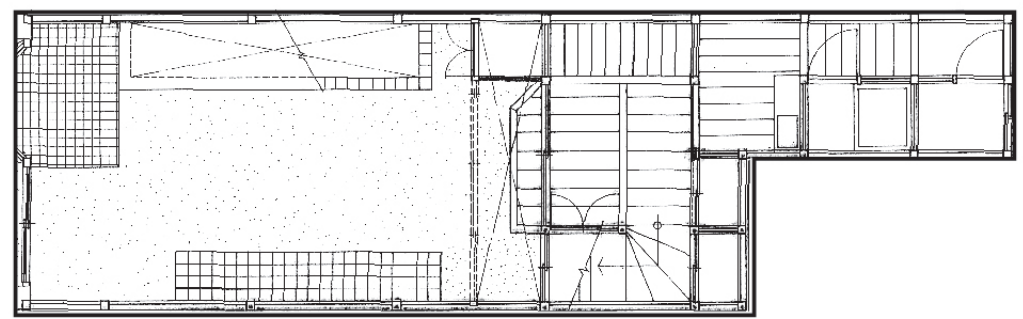
はないち せいかてん
花市生花店



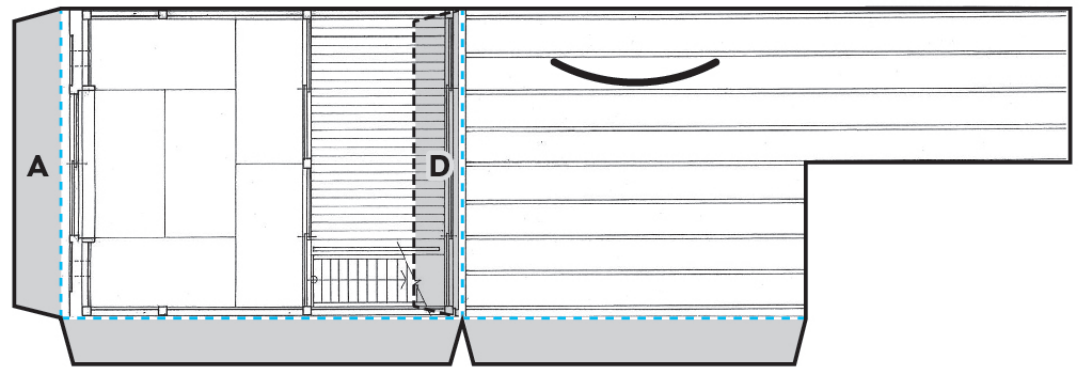
[北側面と底面]

えらべる 学べる えどまる広場 2021

切り取り線	———
切り込み線	———
山折り	- - - - -
谷折り	- · - · -
のりしろ	▭



[1階床]



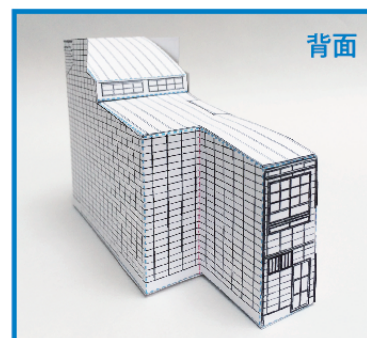
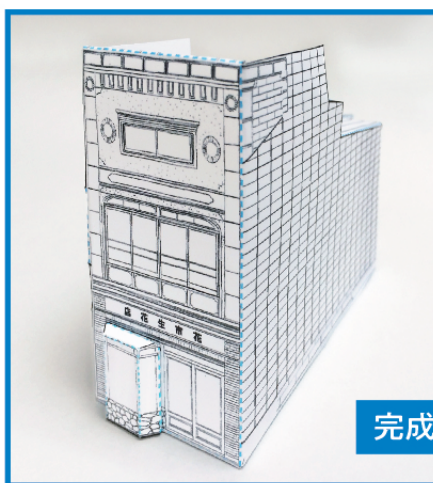
[3階床と屋根]

このペーパークラフトは、実際のたてものの縮尺と異なります。
装飾などたてもの一部を省いています。

たてもの
ペーパークラフト

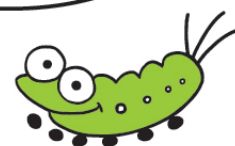
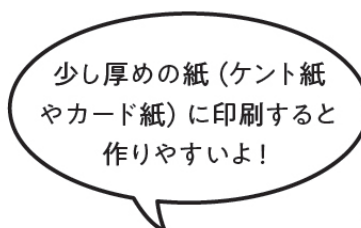
はないち せいかてん
花市生花店

作り方



はじめに

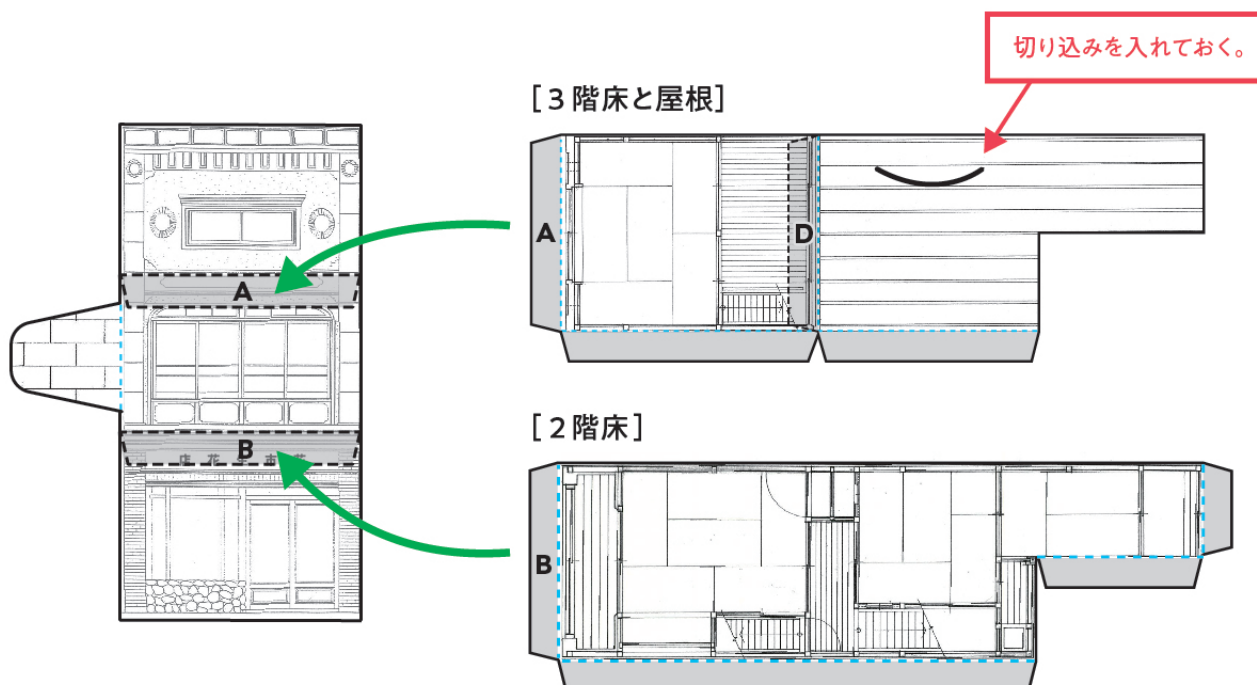
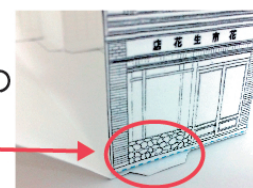
1. A4サイズの内紙に印刷する。
2. 色をぬりたい場合は、切る前にぬっておこう。
3. 全てのパーツの切り取り線 —— と、切り込み線 —— を切る。
4. 全てのパーツの折り線 (山折り、谷折り) を折る。



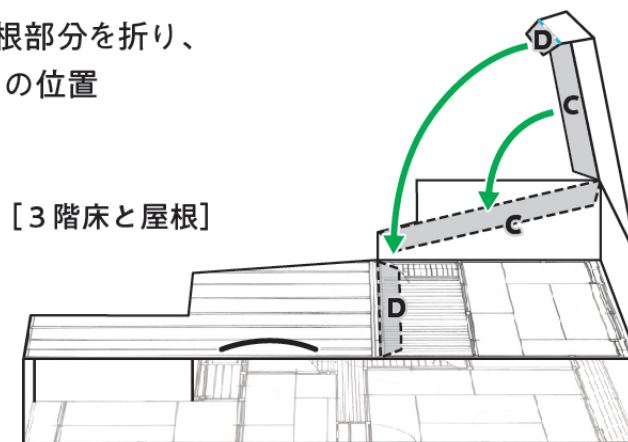
えどまる

組み立てる

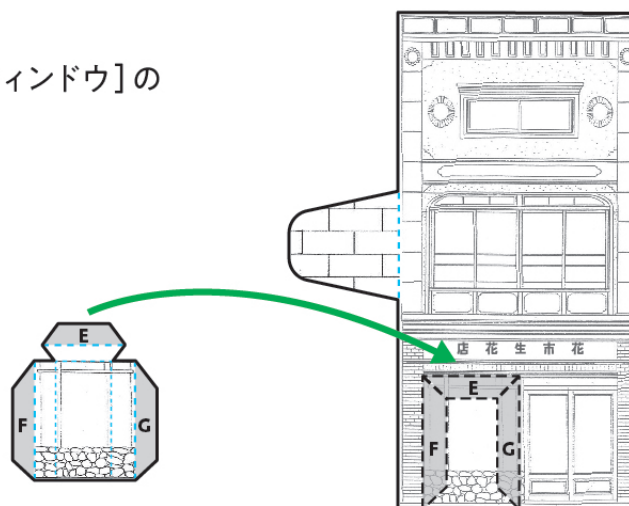
1. [正面・南側面・背面・屋根] の床部分ののりしろを、[北側面と底面] の「えどまる」がある面の裏に貼る。
底面のこの部分は、正面にはみ出す。
2. 「えどまる」がある面の裏に [1階床] を貼る。
3. [2階床] と [3階床と屋根] を、それぞれAとBの高さに貼る。



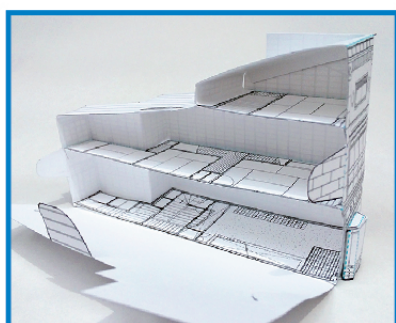
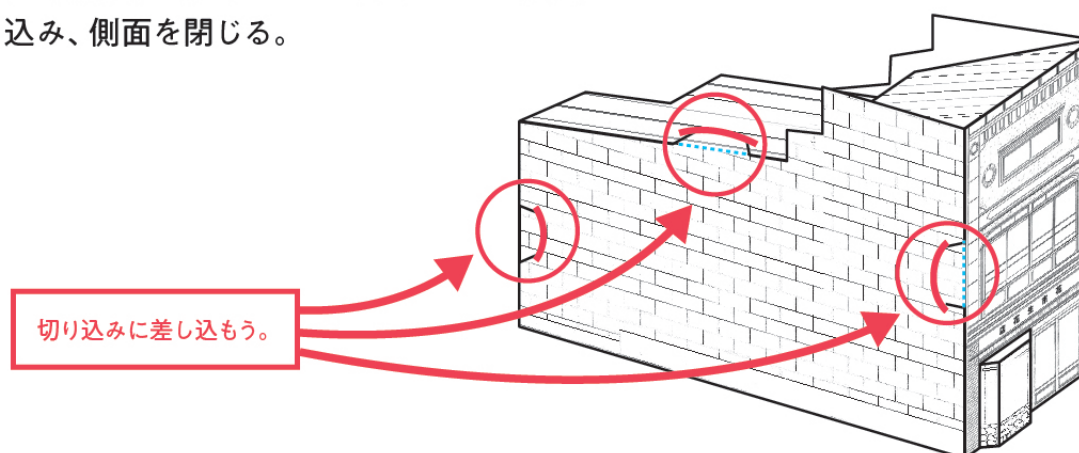
4. [正面・南側面・背面・屋根]の屋根部分を折り、のりしろを[3階床と屋根]のCとDの位置に貼る。



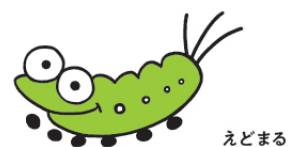
5. 正面の右図の位置に、[ショーウィンドウ]ののりしろ E,F,G を貼る。



6. 屋根と北側面の切り込みに、下図のとおり突起を差し込み、側面を閉じる。



側面をひらくと
中が見えるよ!



えどまる