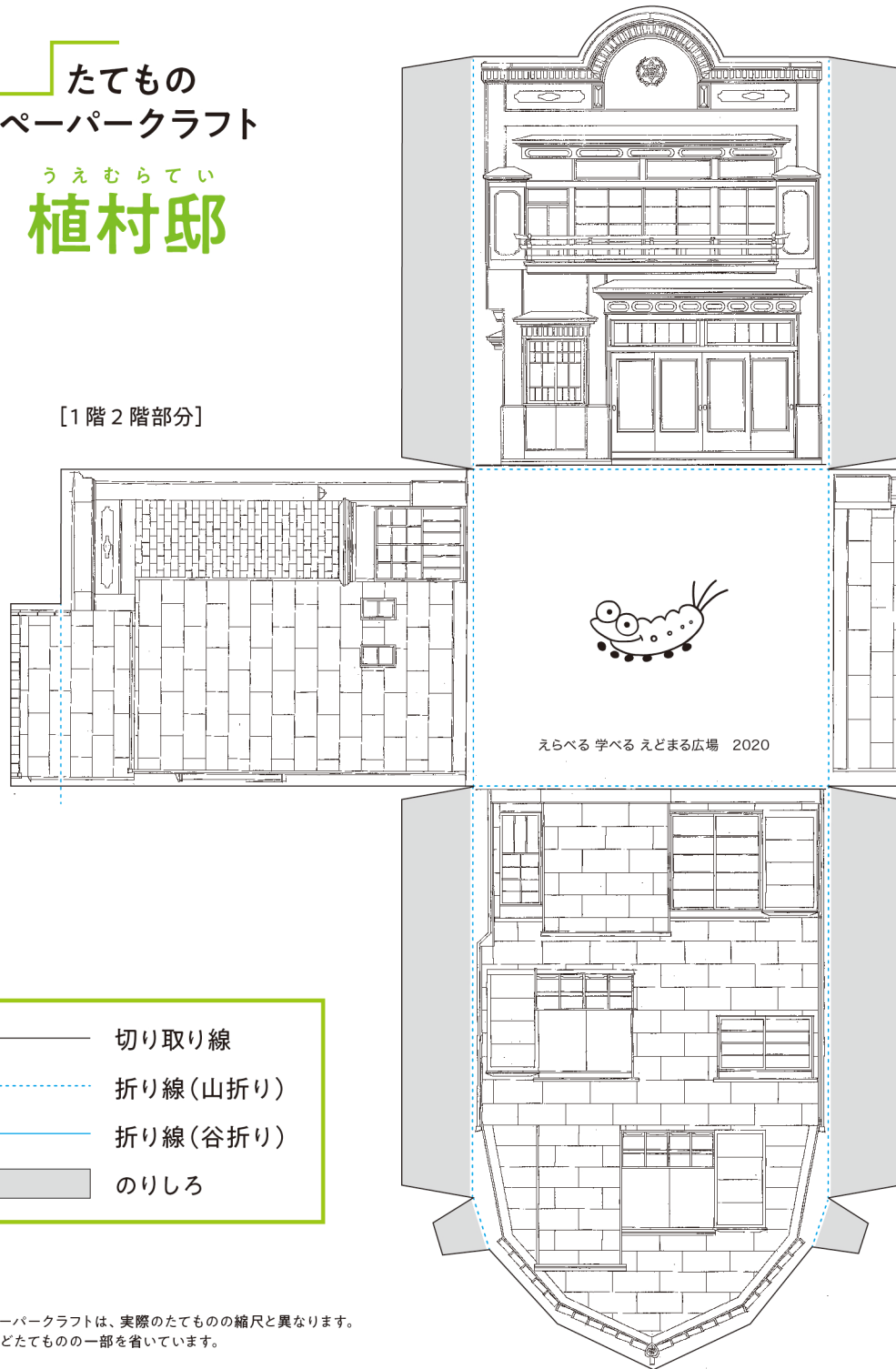


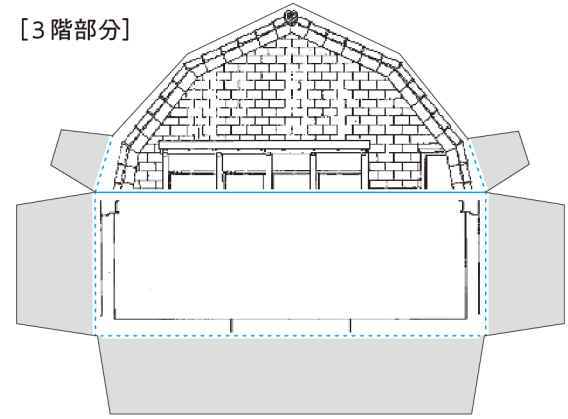
たてもの
ペーパークラフト

うえむらてい
植村邸

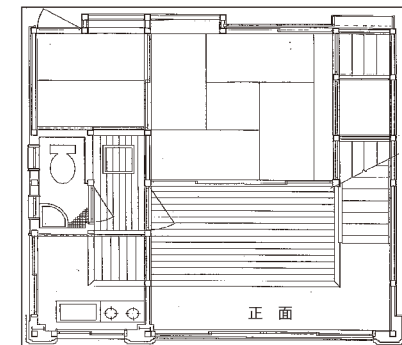
[1階2階部分]



[3階部分]



[1階平面図 (部屋の中)]



- 切り取り線
- - - 折り線(山折り)
- 折り線(谷折り)
- のりしろ

このペーパークラフトは、実際のたてものの縮尺と異なります。
装飾などたてものの一部を省いています。

作り方

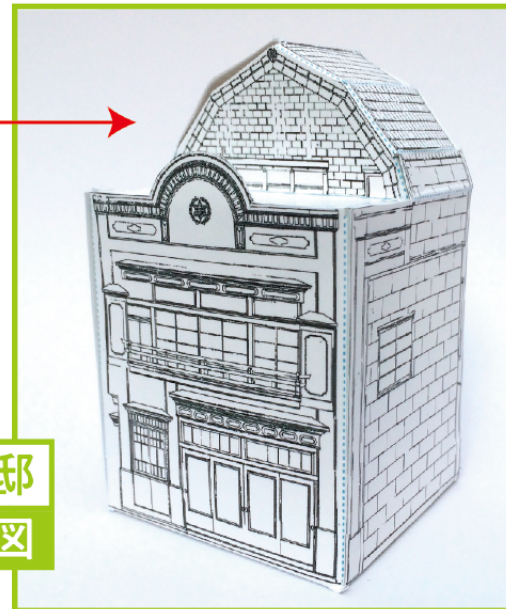
1. 色をぬりたい場合は、切る前にぬっておこう。
2. 切り取り線 —— を切る。
3. [1階2階部分] の底面（「えどまる」がある面）の裏に、[1階平面図（部屋の中）] を貼る。
4. 折り線を折る。（[3階部分] の一ヶ所だけ谷折り、ほかは全て山折り）
5. のりしろにのりをつけて貼り合わせ、組み立てる。

組み立ての
ポイント

- [1階2階部分] を組み立ててから、[3階部分] をつけよう。
- ☆印のところは、のりをつけずに中にさしこもう。

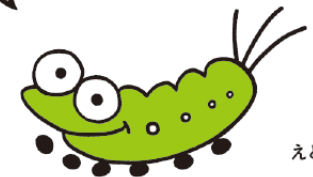
屋根を開くと [1階平面図（部屋の中）] がのぞけるようになります。

屋根を開くと
中が見えるよ！



植村邸
完成図

少し厚めの紙（ケント紙や
カード紙など）に印刷すると、
作りやすいよ！



えどまる