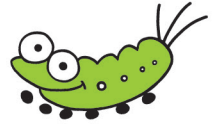


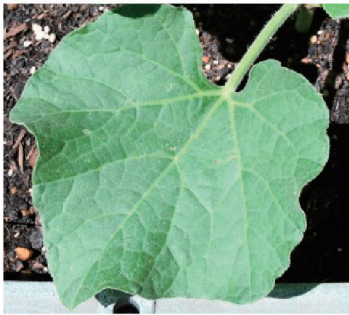
なに は はな
何の葉っぱ？ 何の花？



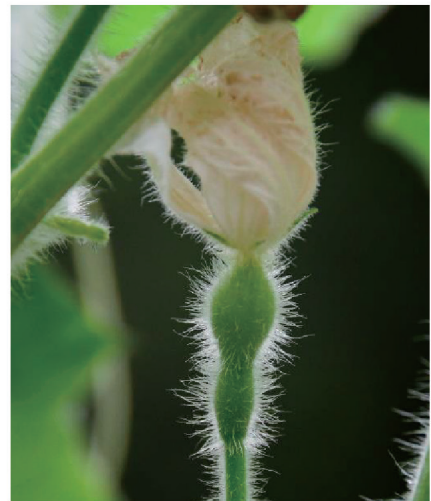
たてもの園では、夏にグリーンゲート（場所：センターゾーン／エントランス広場）とグリーンドーム（場所：センターゾーン／西川家別邸うら）を作って、いろいろなつる性の植物を育てているよ。写真の左の列の葉っぱの植物には、右の列のどの花が咲くでしょう？ ● と ● を線でむすぼう。（左の列には、右の列のどれにも当てはまらないものが1つまざっているよ!）



何という植物かな？



何という植物かな？



何という植物かな？